

Le tourisme local a eu le vent en poupe en 2020

Dans le contexte de la pandémie, six fois plus de séjours de vacances avec nuitées ont été comptabilisés au Luxembourg parmi la population résidente par rapport à 2019 et les excursions d'une journée ont augmenté de 60%. Les données recueillies permettent aussi de mesurer les intentions de voyages des résidents, et donc de savoir si cette tendance au localisme va perdurer une fois la crise sanitaire terminée.

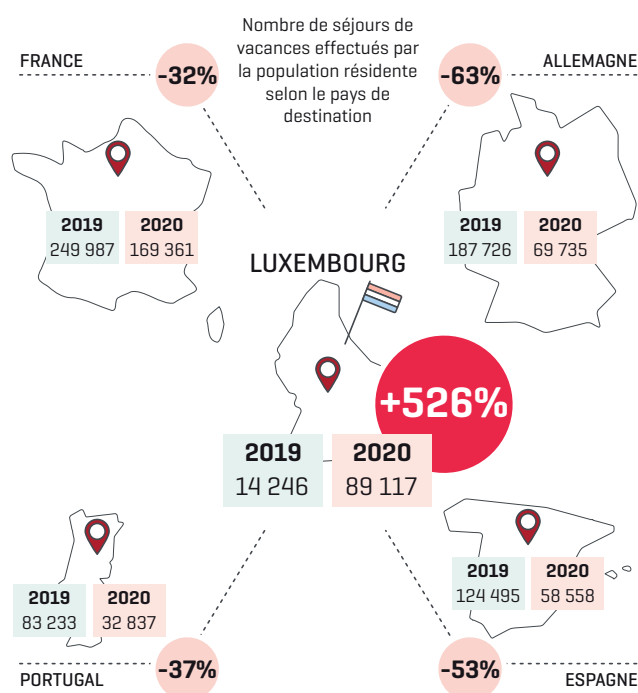
Le nombre de séjours locaux des personnes résidant au Luxembourg a été multiplié par 8 entre juillet et septembre 2020 et par 9 entre octobre et décembre 2020. À titre de comparaison, le nombre total de séjours avec nuitée en Allemagne a reculé de 63% en 2020, 53% en Espagne, 37% au Portugal et 32% en France. Avec près de 90 000 séjours effectués, le Luxembourg arrive en deuxième place devant l'Allemagne, l'Espagne et le Portugal, mais reste en dessous de la France, où 170 000 séjours se sont encore déroulés en 2020.

Encart méthodologique

Les résultats publiés dans ce Regards sont issus de l'enquête trimestrielle du STATEC sur le tourisme d'affaires et de loisirs, qui interroge chaque année un échantillon de 6000 individus de 15 ans et plus résidant au Grand-Duché sur leurs déplacements.

Le tourisme local couvre les déplacements effectués à l'intérieur du territoire luxembourgeois, tandis que le tourisme de proximité englobe en plus les régions frontalières du Grand-Duché dans un rayon maximal de 300 km autour de la ville de Luxembourg.

Forte augmentation des séjours de vacances effectués au Luxembourg par la population résidente



Source : STATEC, Enquête trimestrielle sur le tourisme d'affaires et de loisirs

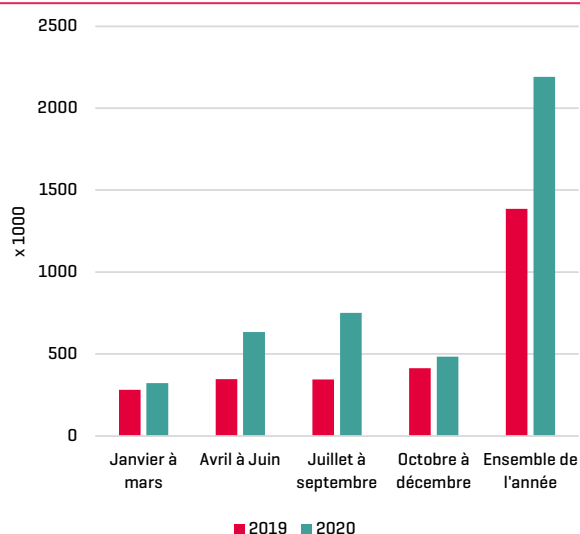
Champ : population résidente au Grand-Duché âgée de 15 ans ou plus hors ménages collectifs et institutions

Note : voyages de loisirs hors visites à la famille/amis et autres voyages de loisirs (cure, pèlerinage, etc...)

En 2020, les excursions d'une journée au Luxembourg ont augmenté de 60% par rapport à l'année précédente

Le nombre d'excursions a progressé de 15% entre janvier et mars par rapport à la même période de l'année 2019, 83% entre avril et juin, 118% entre juillet et septembre et finalement 17% entre octobre et décembre. En 2020, ce sont près de 2 200 000 excursions qui ont eu lieu au Luxembourg, contre 1 400 000 en 2019.

GRAPHIQUE 1 : NOMBRE D'EXCURSIONS (EN MILLIERS) SANS NUITÉES RÉALISÉES AU LUXEMBOURG, 2019 ET 2020



Source : STATEC, Enquête trimestrielle sur le tourisme d'affaires et de loisirs

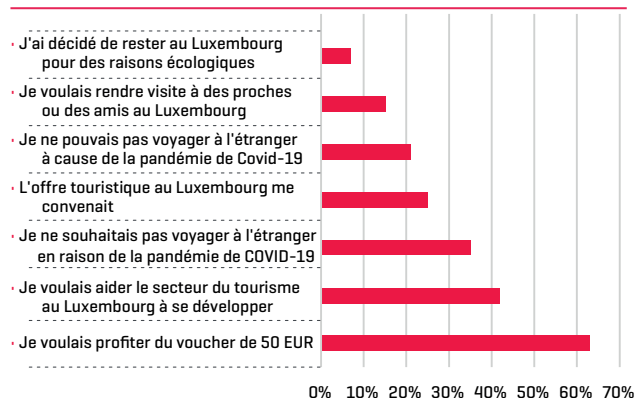
Note : les excursions sans nuitées pour des motifs professionnels ne sont pas comptabilisées

Parmi les motifs de leur déplacement au Luxembourg, 76% des personnes interrogées évoquent des activités sportives comme la randonnée ou la marche, 25% les visites à la famille ou aux amis et 23% le shopping. Les activités sportives progressent de 12 points par rapport à 2019. Quant à la participation à des événements sportifs ou culturels, cette raison n'est citée que par 3% et 7% des individus en 2020, alors que les proportions respectives étaient de 8% et 24% en 2019. Cela s'explique par la fermeture des lieux sportifs et culturels pendant l'année 2020 en raison de la crise sanitaire.

Les principales raisons pour avoir voyagé au Luxembourg en 2020

L'enquête du STATEC sur le tourisme a posé aux deux derniers trimestres de 2020 la question des raisons pour lesquelles les personnes avaient voyagé au Luxembourg. Arrivent en tête des réponses, l'utilisation du voucher de 50 Euros mis à disposition par le Gouvernement (63%) et la peur de la pandémie de Covid-19 (35%). En plus de ces raisons d'ordre conjoncturel, 42% des personnes déclarent avoir voulu aider le secteur du tourisme national à se développer, et 25% estiment que l'offre touristique du Luxembourg leur convenait.

GRAPHIQUE 2 : PRINCIPALES RAISONS POUR LESQUELLES LES PERSONNES ONT EFFECTUÉ UN VOYAGE AVEC NUITÉE AU LUXEMBOURG, 3^{ÈME} ET 4^{ÈME} TRIMESTRES 2020



Source : STATEC, Enquête trimestrielle sur le tourisme d'affaires et de loisirs

À la lecture de ces réponses, on est légitimement en droit de s'interroger si ces changements survenus en 2020 vont être pérennes, ou si au contraire les résidents ne vont pas se remettre à voyager à l'étranger et ignorer le territoire national une fois la crise sanitaire terminée et les frontières entre pays ouvertes.

Le STATEC a demandé aux résidents s'ils envisagent de passer plus souvent leurs vacances au Luxembourg au cours des années à venir. 19% des personnes y ont répondu positivement, tandis que 43% ont dit non et 38% qu'elles ne savaient pas.

Parmi les raisons invoquées pour se déplacer plus souvent au Luxembourg, les résidents déclarent qu'ils se sentent bien au Grand-Duché, mais aussi qu'ils souhaitent aider le secteur du tourisme au Luxembourg à se développer. On peut aussi citer pour un tiers d'entre eux la peur encore présente du Covid-19, et pour un quart le souhait d'adopter un comportement plus écologique.

Quant aux 43% des personnes ayant répondu qu'elles n'envisageaient pas de passer plus souvent leurs vacances au Luxembourg, 47% expliquent que le Grand-Duché ne possède pas ce qu'elles recherchent pour des vacances (par exemple : mer, montagnes ou climat), 42% souhaitent découvrir d'autres pays ou d'autres cultures, 39% rendent visite à la famille ou des proches à l'étranger et 35% ont l'habitude de passer leurs vacances à l'étranger.

TABLEAU 2 : RAISONS INVOQUÉES POUR PASSER PLUS SOUVENT/ MOINS SOUVENT SES VACANCES AU LUXEMBOURG AU COURS DES ANNÉES À VENIR



Passer plus souvent ses vacances au Luxembourg	
Je me sens bien au Luxembourg	61%
Je me sens bien chez moi	39%
Je souhaite aider le secteur touristique national à se développer	34%
J'ai peur de voyager à l'étranger à cause du Covid-19	34%
L'offre touristique au Luxembourg me convient	29%
Je souhaite agir de manière plus écologique	23%

En conclusion, on peut dire que le Grand-Duché est perçu comme étant trop petit pour offrir les avantages d'une destination touristique attractive. Malgré les faiblesses intrinsèques du territoire luxembourgeois, le secteur touristique national a encore de la marge pour se développer. En effet, près de la moitié de la population résidente n'a jamais passé de séjour de loisirs (avec nuitée) au Luxembourg, et près d'un quart n'a jamais séjourné à moins de 300 km du pays.



Passer moins souvent ses vacances au Luxembourg	
Le Luxembourg n'a pas ce que je recherche (mer, montagnes, climat etc.)	47%
Je souhaite découvrir d'autres pays/découvrir d'autres cultures	42%
Je souhaite rendre visite à ma famille ou mes proches à l'étranger	39%
J'ai l'habitude de passer mes vacances à l'étranger	35%
Je recherche l'aventure à l'étranger	22%

Source : STATEC, Enquête trimestrielle sur le tourisme d'affaires et de loisirs

Champ : population résidente au Grand-Duché âgée de 15 ans ou plus hors ménages collectifs et institutions

Note : question posée aux 2ème et 3ème trimestres de l'année 2020

Bureau de presse

Christian Welter | Tél 247-84281 | Gsm 621 206 683
press@statec.etat.lu

Pour en savoir plus
Guillaume Osier | Tél 247-88497 | guillaume.osier@statec.etat.lu

La reproduction totale ou partielle du présent bulletin d'information est autorisée à condition d'en citer la source.