

LE CHANGEMENT CLIMATIQUE ET LE SECTEUR DES MÉNAGES

LES IMPACTS



En 2020, les précipitations étaient 12% inférieures à la normale des années 1981-2010.



année d'affilée avec des précipitations inférieures à la normale.

Source : MeteoLux



En 2020, il y a eu 16 « jours chauds ». C'est 12 de plus que la normale des années 1981-2010.

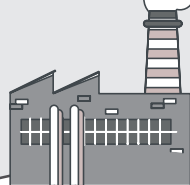


année d'affilée avec un nombre de jour « chaud » supérieur à la normale.

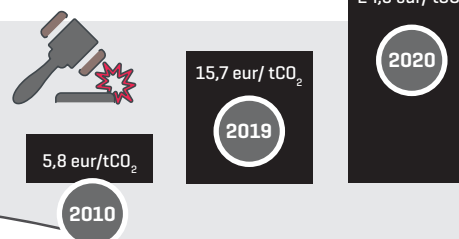
LES INDUSTRIES

17%

des émissions CO₂ des résidents en 2019 (**).



Le prix moyen du carbone lors des enchères pour l'achat de permis d'émissions (tCO₂***) au Luxembourg est passé de :



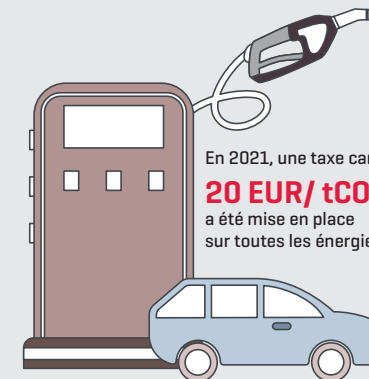
LE RENOUEVELABLE

+90%

La consommation totale d'énergie renouvelable est passée de 1284 GWh en 2010 à 2445 GWh en 2019 (soit une augmentation de 90%).



En 2021, une taxe carbone de **20 EUR/tCO₂** a été mise en place sur toutes les énergies fossiles.



LES MÉNAGES

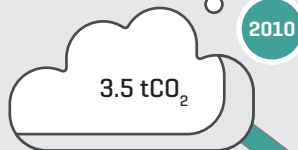
16%

des émissions CO₂ des résidents en 2019 (**).



125 millions d'EUR = montant payé par les assurances pour les inondations de juillet 2021.

Source : ACA



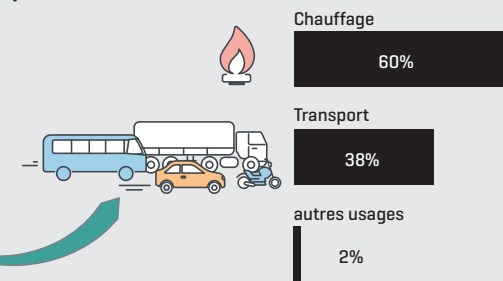
L'intensité carbone des ménages (=émissions CO₂ par habitant) a diminué (logement et transport inclus) depuis 2010.



* Secteur de l'énergie 6%, secteur des transports 45%, services 15% et agriculture 1%.
** tCO₂= tonne de CO₂

Ces statistiques sont issues des comptes des émissions de gaz à effet de serre (GES) dont les méthodes de calcul sont différentes de celles des inventaires de GES.

Les émissions CO₂ des ménages se répartissent, en 2019.



Source : STATEC