

La biodiversité en chiffres : UN REGARD INÉDIT SUR LE LUXEMBOURG

Pour la première fois, le STATEC publie un tableau de bord complet sur la biodiversité à travers sa publication « La biodiversité en chiffres ». Cette publication de 48 pages offre à travers des graphiques, des infographies et de brèves analyses, des repères essentiels et fiables pour comprendre comment la biodiversité change et évolue.

Depuis plus de vingt ans, les recherches sur la fonctionnalité des écosystèmes convergent vers une même conclusion : plus un écosystème est riche en espèces et en habitats, plus il se révèle durable. La diversité biologique renforce la stabilité des services fournis par les écosystèmes et accroît leur capacité d'adaptation face aux changements environnementaux.

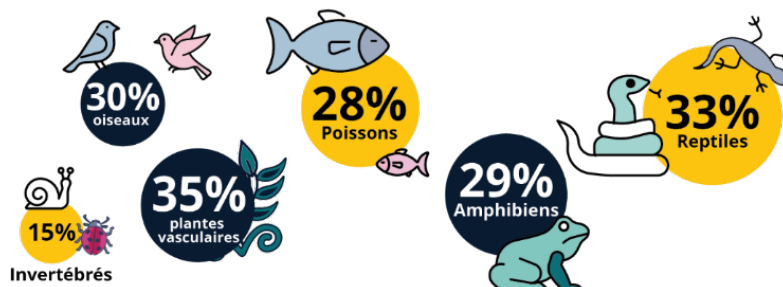
UN PROJET AMBITIEUX POUR UN ENJEU MAJEUR

La mesure et le suivi de la biodiversité sont devenus des enjeux centraux. Conscient de sa mission d'éclairer les décideurs par une information scientifique rigoureuse et argumentée, le STATEC a lancé en 2023 un projet ambitieux : élaborer un premier tableau de bord de la biodiversité au Luxembourg. Ce travail, fondé sur les données actuellement disponibles propose plus de 25 indicateurs couvrant la diversité des habitats, la santé des espèces, ainsi que les efforts de protection et de financement. Son objectif : suivre les tendances, identifier les menaces et mesurer l'impact des politiques de conservation.

LES CHIFFRES A RETENIR :

- **L'état phytosanitaire des forêts se dégrade** : la part d'arbres sains est passée de 79% en 1984 à 15% en 2024.
- **Aucune masse d'eau de surface n'atteint un bon état écologique** ; 39% sont en mauvais état.
- **Espèces menacées** : 30% des oiseaux, 26% des papillons et 35% des plantes vasculaires.
- **Les dépenses pour la protection de la biodiversité ont atteint 96 millions d'EUR en 2022**, soit 2.6 fois plus qu'en 2008.
- **Le Luxembourg a désigné 28% de son territoire en zones Natura 2000** et 76 zones protégées d'intérêt national couvrant 6% du pays.

Espèces menacées de disparition au Luxembourg



Pour en savoir plus

Bureau de presse | ☎ **+352 247-88455** | ✉ press@statec.etat.lu

statistiques.lu

Cette publication a été réalisée par le Département Statistiques Macro économiques sous la direction du Dr Olivier Thunus.

Le STATEC tient à remercier tous les collaborateurs qui ont contribué à la réalisation de cette parution.

La reproduction totale ou partielle du présent bulletin d'information est autorisée à condition d'en citer la source.

Restez connectés ! Inscrivez-vous à notre newsletter

