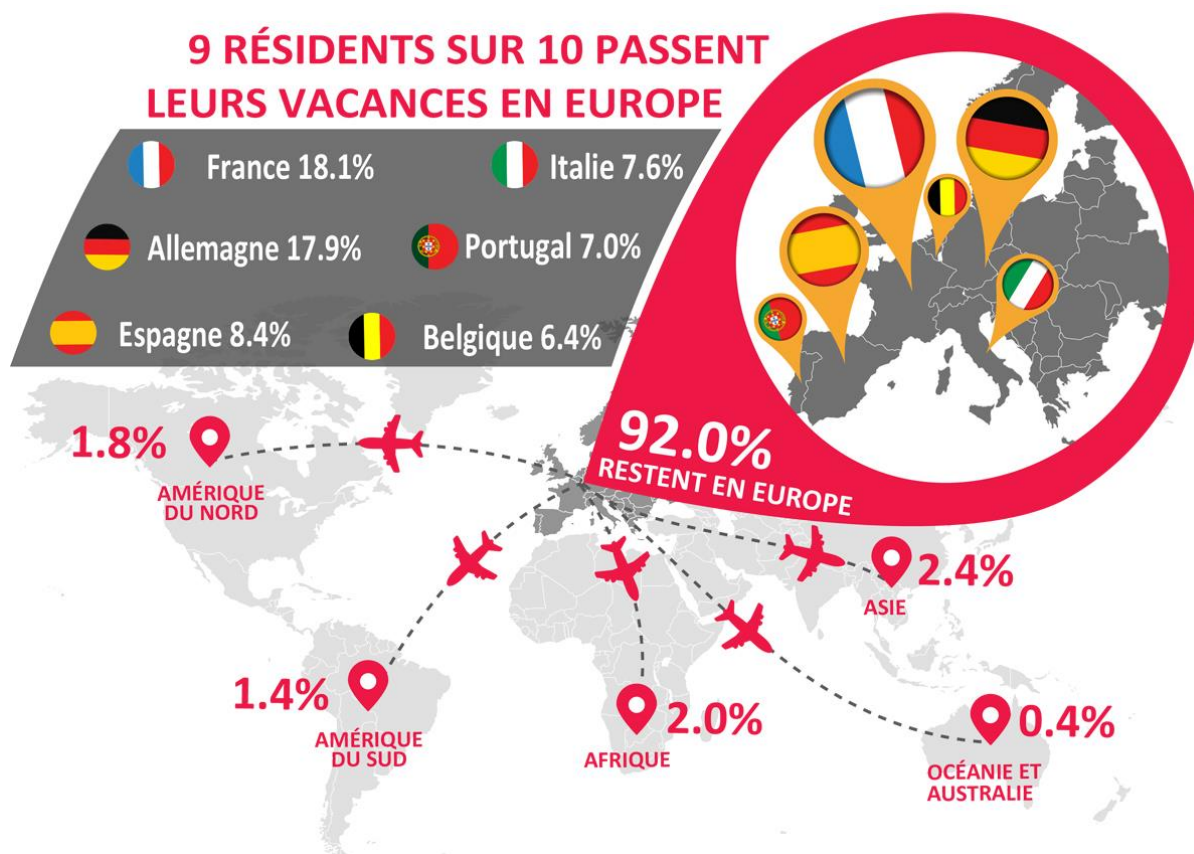


Enquête tourisme

La première vague 2018 est lancée

Les questions de cette enquête trimestrielle portent sur les voyages que les résidents ont effectués au cours du dernier trimestre. Elle fournit des informations sur les habitudes de voyage de la population.

L'enquête est menée dans tous les pays de l'Union européenne. En 2016, plus d'un milliard d'euros ont été dépensés, ce qui équivaut à 770 Euro par résident et par voyage. Environ 80% des résidents ont entrepris au moins un voyage de loisirs dans l'année. Les trois principales motivations au voyage : la détente, la visite à de la famille ou des amis et l'intérêt culturel.



Bureau de presse

Sylvia Mann | Tél 247-84388 | Fax 26 20 19 02 | press@statec.etat.lu

Pour en savoir plus

Marie-Jo Airoidi | Tél 247-84253 | marie-jo.airoidi@statec.etat.lu

La reproduction totale ou partielle du présent bulletin d'information est autorisée à condition d'en citer la source.