



Conférence de presse du 2 mai 2017

Bilan des accidents de la route
2016



LE GOUVERNEMENT
DU GRAND-DUCHÉ DE LUXEMBOURG
Ministère du Développement durable
et des Infrastructures

Département des transports



STATEC



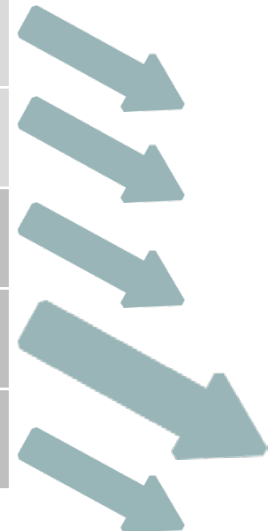
Accidents corporels et victimes

Principales tendances



Comparaison 2015 / 2016

	2015	2016	Variation en %
Accidents corporels	983	941	- 4 %
<i>dont mortels</i>	33	29	- 12 %
Victimes tuées	36	32	- 11 %
Blessés graves	319	249	- 22 %
Blessés légers	1029	954	- 7 %



Bilan des accidents de la route 2016

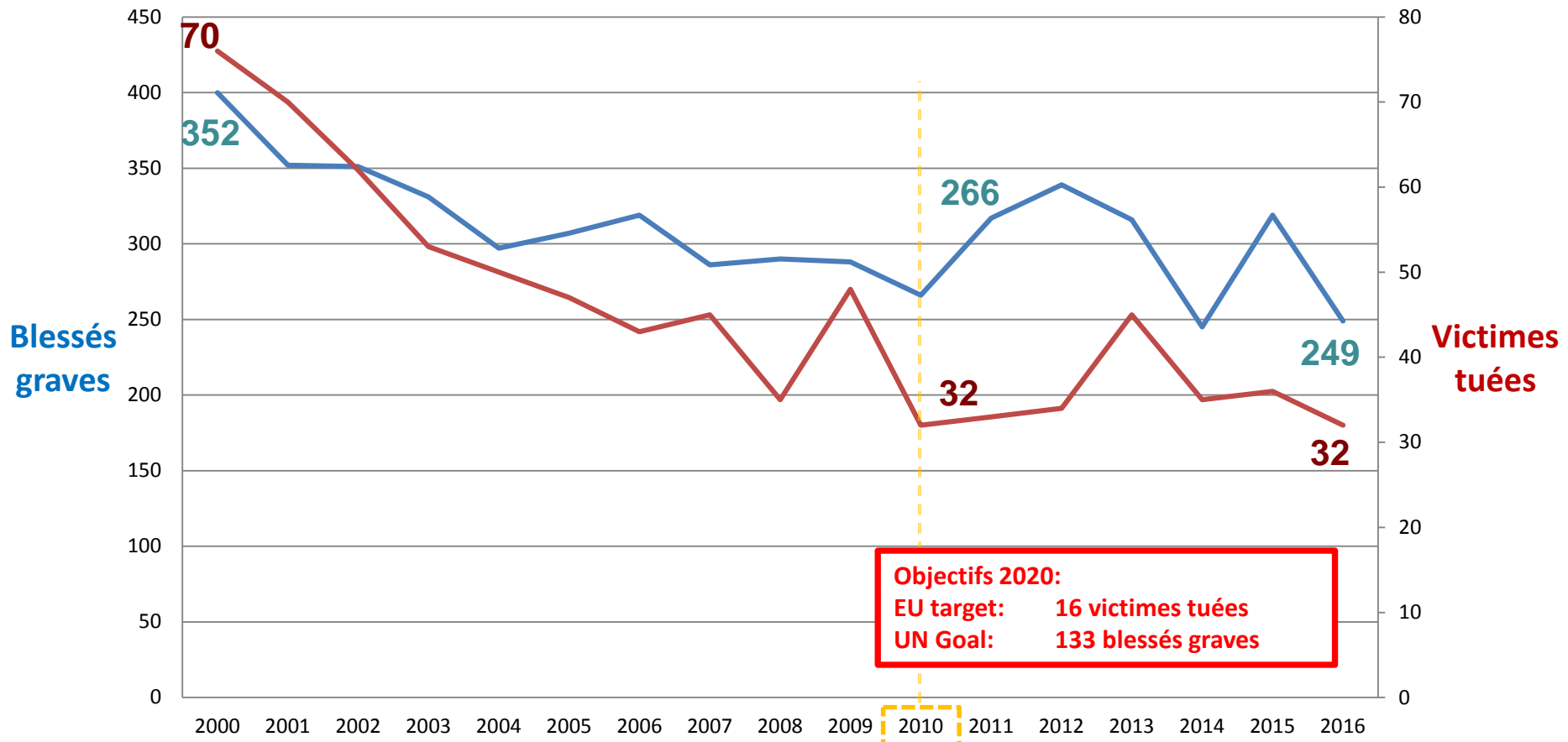


LE GOUVERNEMENT
DU GRAND-DUCHÉ DE LUXEMBOURG
Ministère du Développement durable
et des Infrastructures

Département des transports

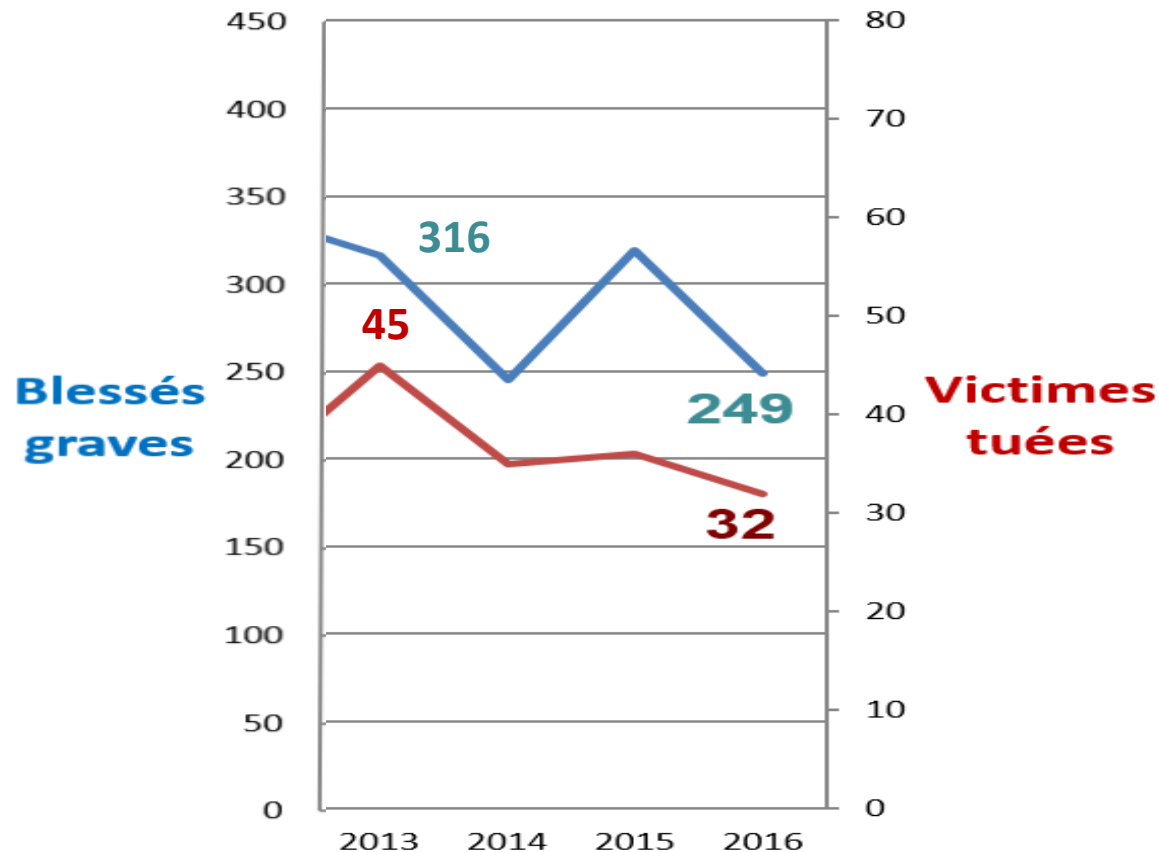


Évolution des victimes de 2000 à 2016





Évolution des victimes de 2013 à 2016





Valletta Declaration on Road Safety 29th March 2017, Valletta

- *continue reducing the number of serious injuries in road traffic collisions, and reporting reliable and comparable data using a common definition based on the **MAIS*3+ trauma scale by 2018***
- *set a target of **halving the number of serious injuries in the EU by 2030** from the 2020 baseline using this common definition and in the framework of an overall road safety strategy for this period*

*Maximum Abbreviated Injury Scale, an index ranging from 1 to 6.



Evolution de la population, du parc automobile et des accidents en 2006, 2015 et 2016

	2006	2015	2016	Evolution 2006 – 2016	Evolution 2015 - 2016
Population	476187	576249	590000*	+ 23,9 %*	+ 2,4 %*
Frontaliers	125931	170200	176500	+ 40,2 %	+ 3,7 %
Parc automobile	387871	453837	466472	+ 20,3 %	+ 2,8 %
Accidents corporels	805	983	941	+ 16,9 %	- 4,3 %
Accidents mortels + graves	318	318	260	- 18,2 %	- 18,2 %



*estimation STATEC



Usagers impliqués

Bilan des accidents de la route 2016

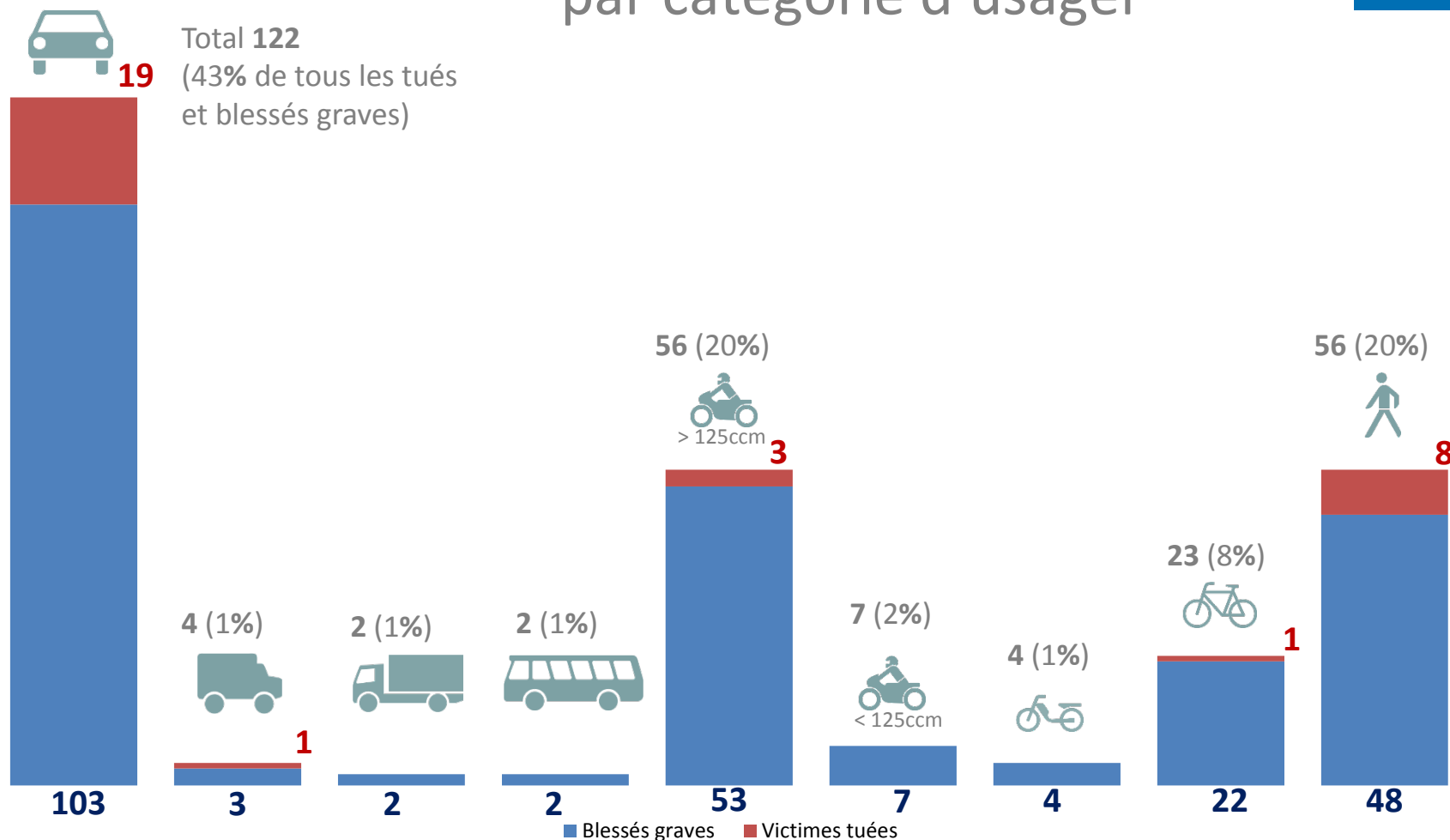


LE GOUVERNEMENT
DU GRAND-DUCHÉ DE LUXEMBOURG
Ministère du Développement durable
et des Infrastructures

Département des transports

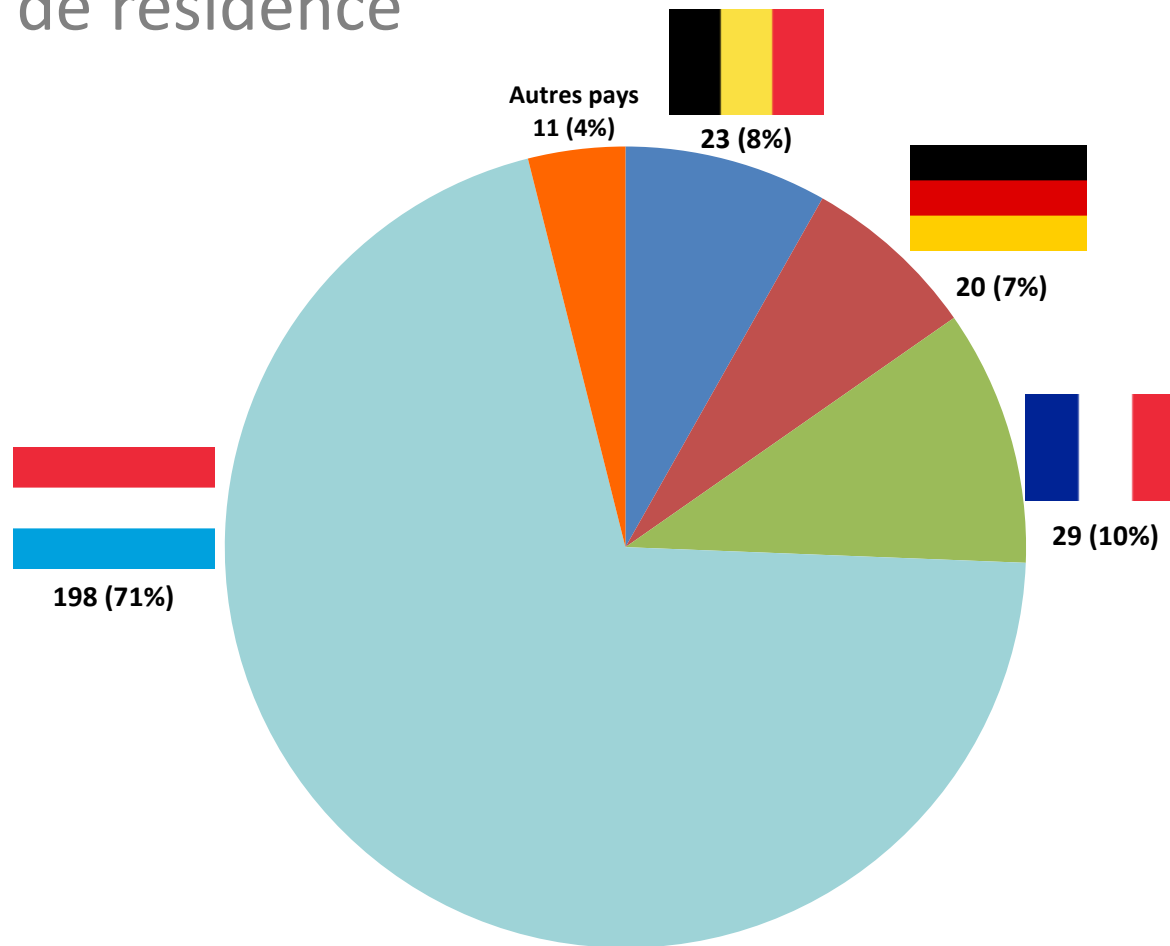


Nombre de victimes tuées et blessés graves par catégorie d'usager





Victimes tuées et blessés graves selon le pays de résidence

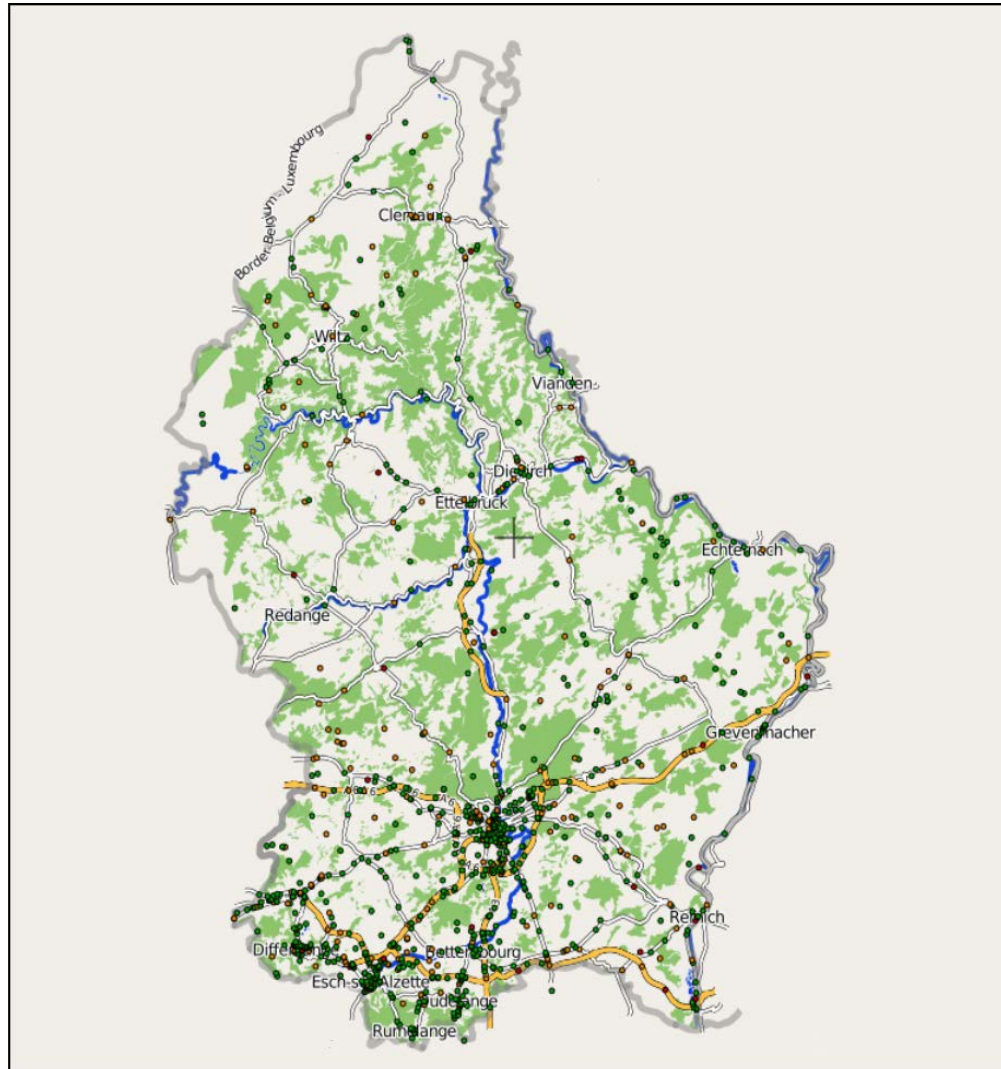




Localisation



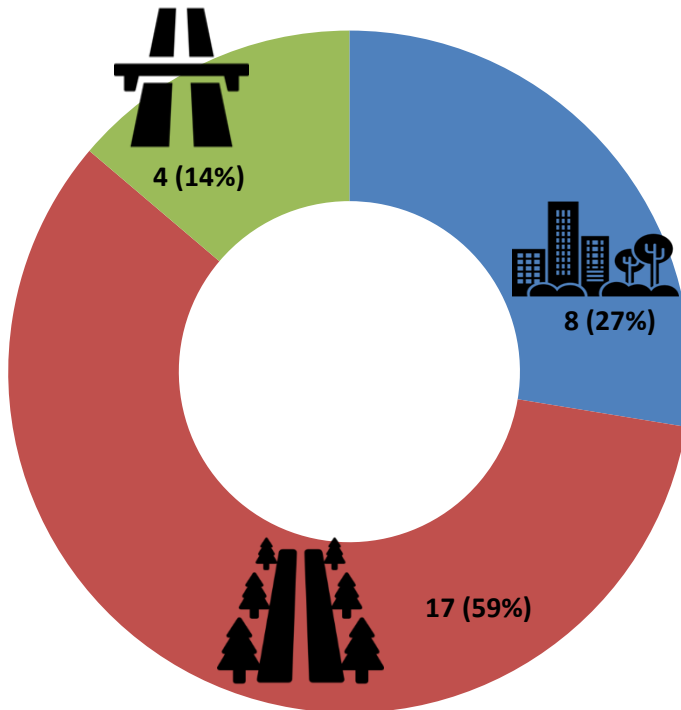
Localisation des accidents corporels en 2016



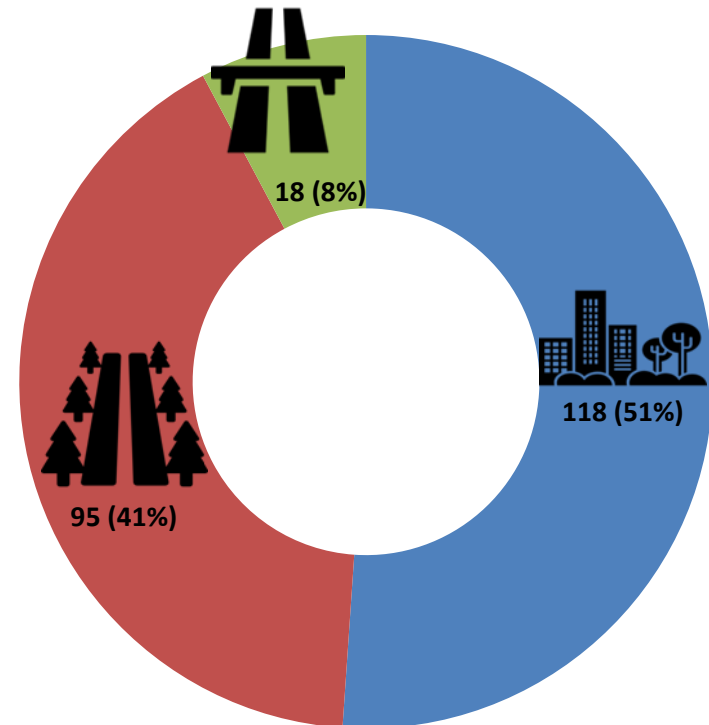


Accidents mortels et graves selon le type de route

Accidents mortels



Accidents graves

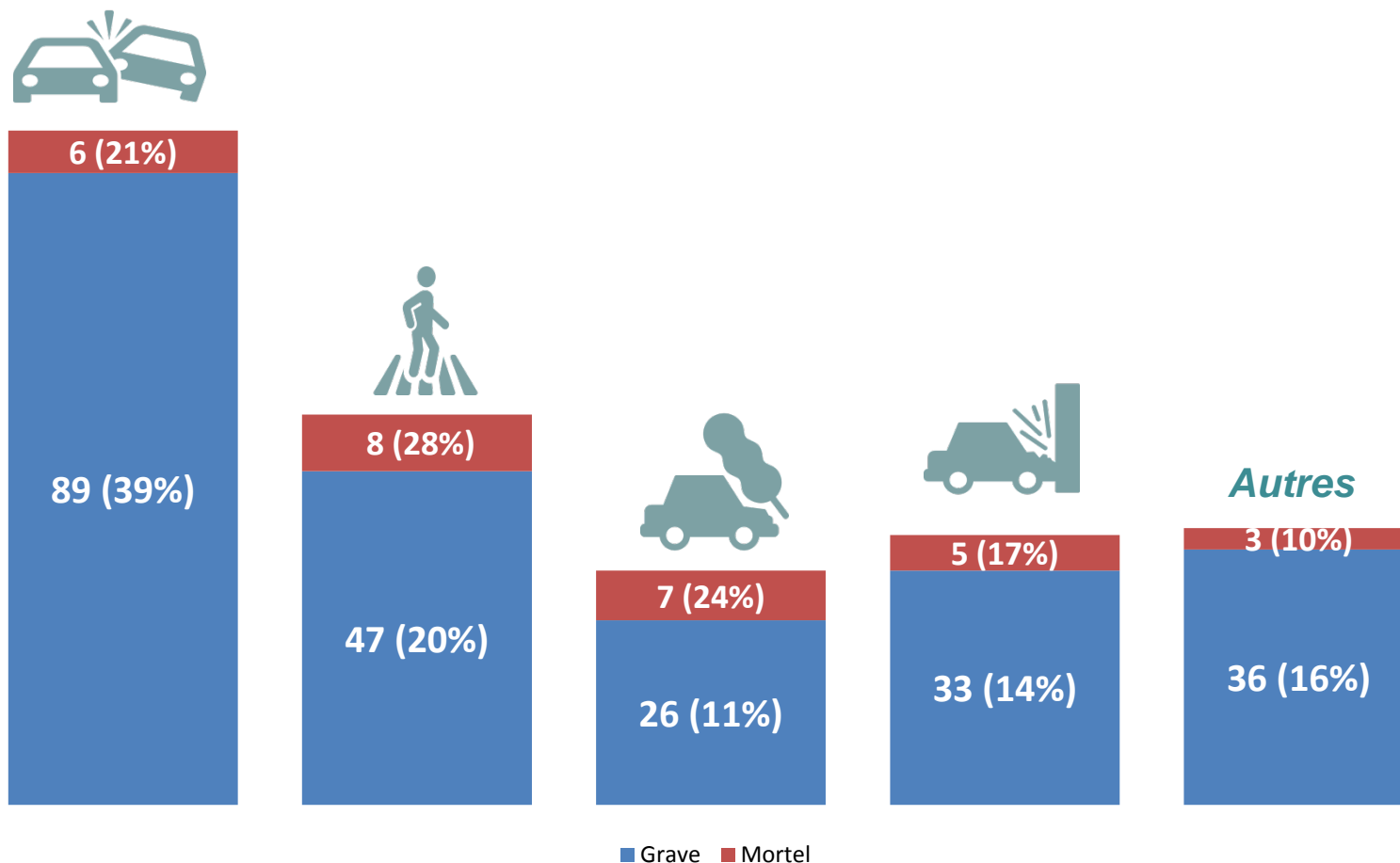




Circonstances

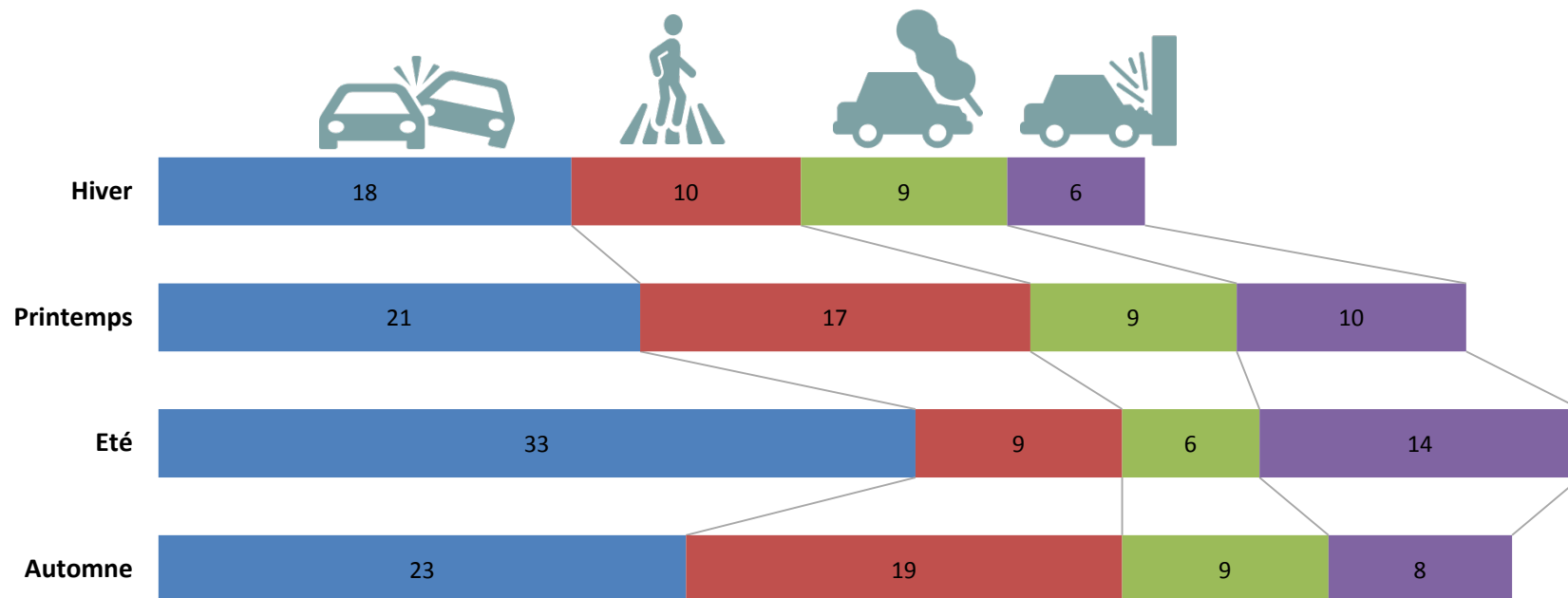
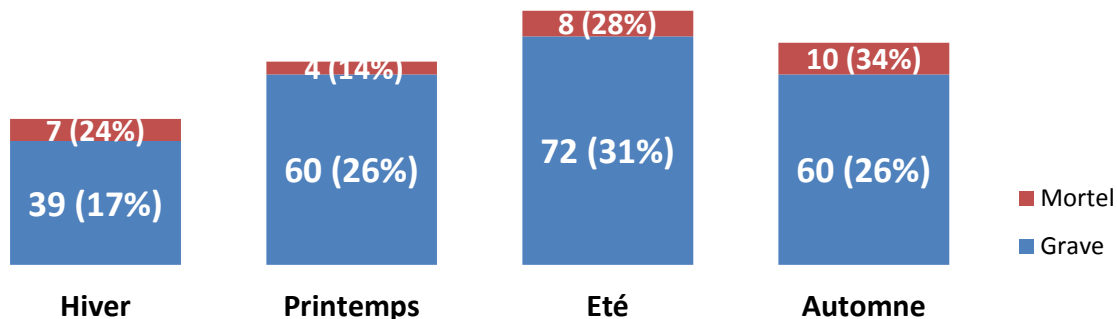


Accidents mortels et graves par type de collision



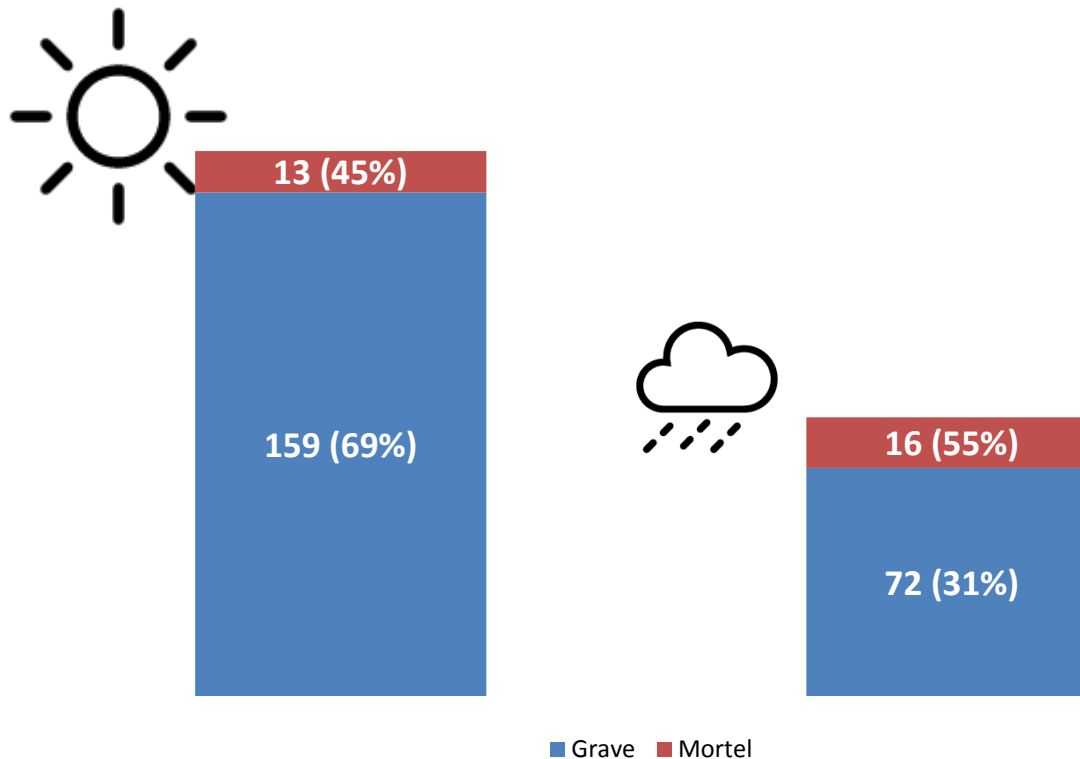


Accidents mortels et graves selon la saison



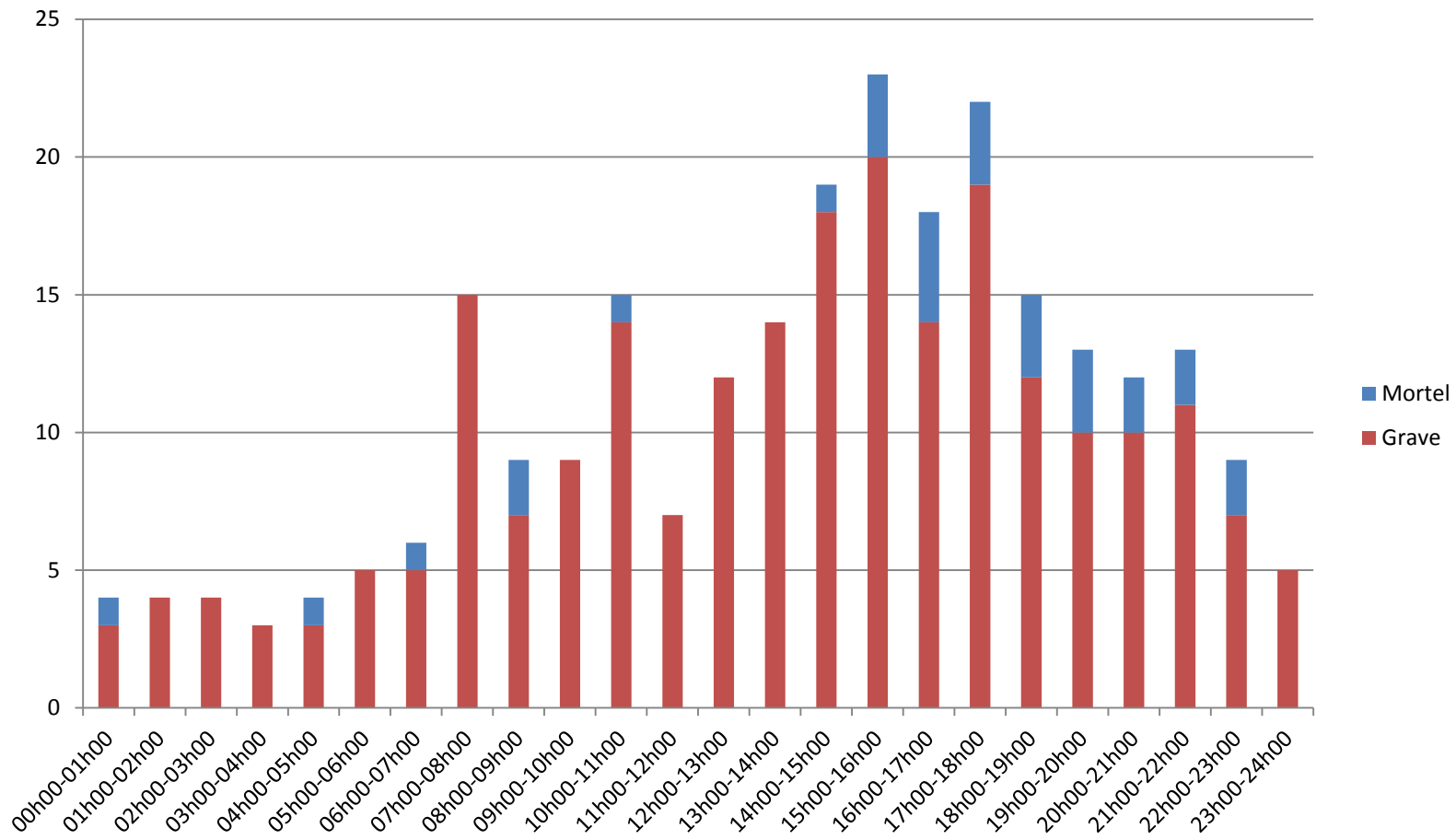


Accidents mortels et graves selon l'état de la chaussée



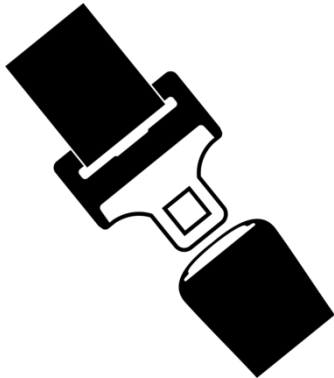


Accidents mortels et graves selon l'heure





Port de la ceinture de sécurité



19% (35%) des victimes tuées
4% (12%) des blessés graves
sans ceinture de sécurité

(chiffres 2015)



Principales causes présumées



Vitesse, principale cause présumée des accidents mortels et graves



35% (**45%**) des accidents
mortels

33% (**37%**) des accidents
graves



Alcool



14% (**30%**) des accidents
mortels

17% (**19%**) des accidents
graves



Drogues



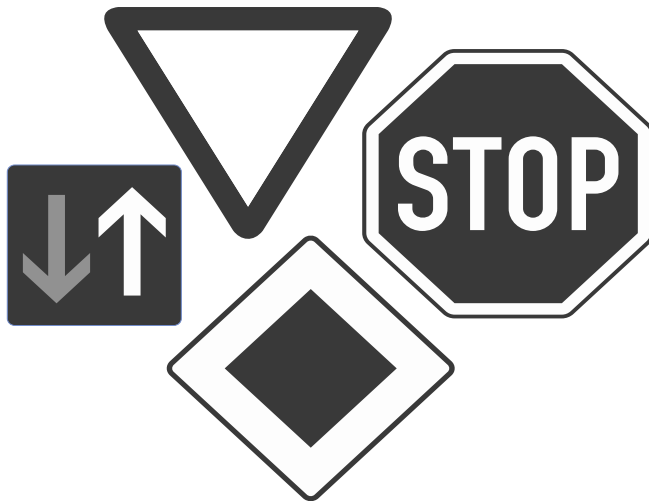
10% **(6%)** des accidents
mortels

3% **(4%)** des accidents
graves

(chiffres 2015)



Non respect de la priorité



7% **(0%)** des accidents
mortels

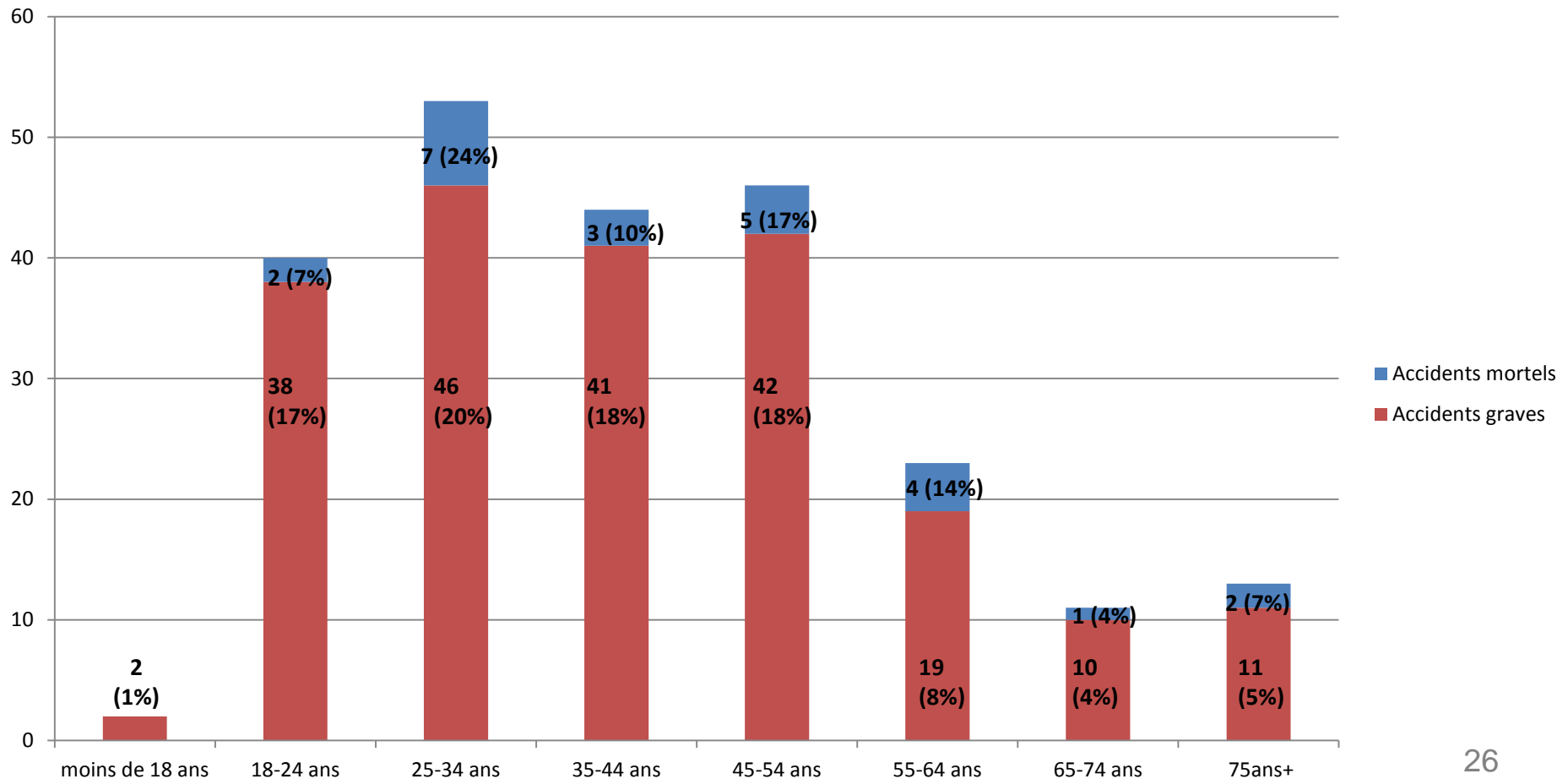
12% **(17%)** des accidents
graves



Conducteurs présumés responsables

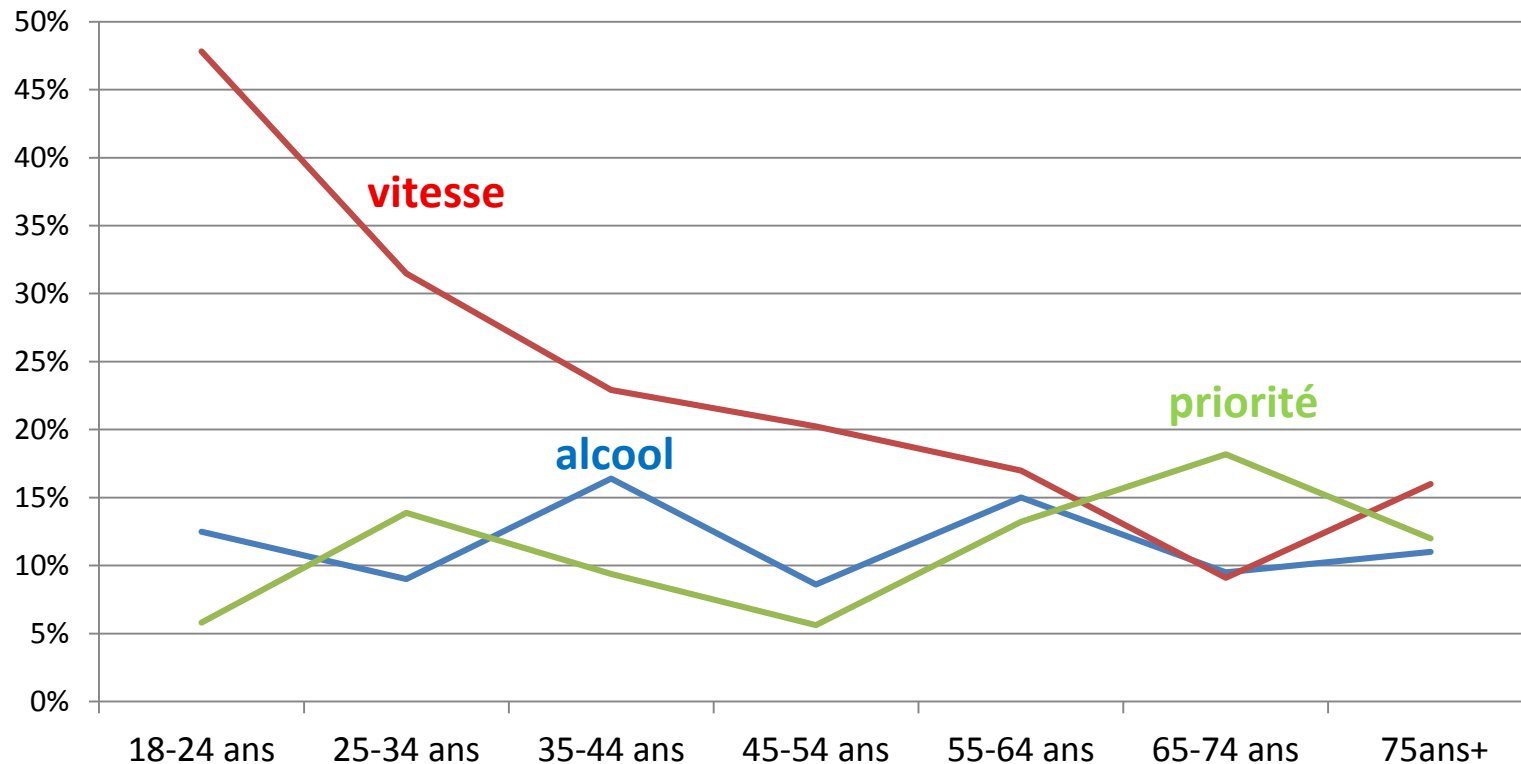


Âge des conducteurs présumés responsables des accidents mortels et graves



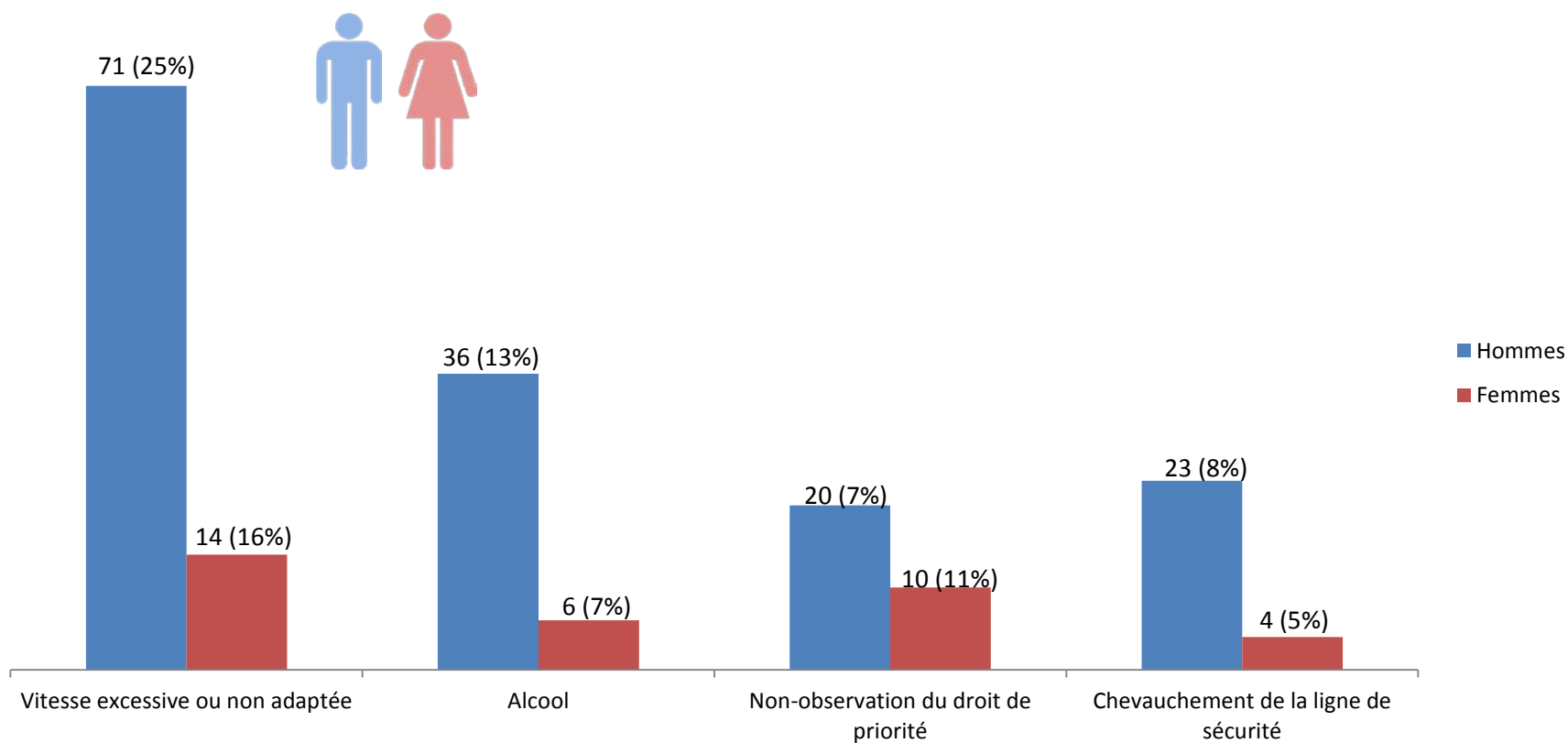


Principales causes présumées à l'origine d'accidents mortels et graves par classes d'âges





Principales causes présumées à l'origine d'accidents mortels et graves par genre





Faits saillants:

- Tués: -4 / Blessés graves: -70
- 8 piétons morts sur nos routes dont 5 en hiver
- 2 fois plus d'accidents graves sur chaussée à l'état sec que sur chaussée mouillée
- Vitesse : malgré amélioration, toujours principale cause des accidents mortels (35% par rapport à 45% en 2015) et graves (33% par rapport à 37% en 2015)
- Excès d'alcool: amélioration, mais toujours cause présumée de 14% des accidents mortels par rapport à 30% en 2015
- Conducteurs de 25-34 ans: principaux responsables d'accidents graves ou mortels



Téléchargement des visuels sur
mddi.lu

Données sur
www.statistiques.public.lu