

INFORMATIONS STATISTIQUES RÉCENTES

N° 31-2016

COMMUNIQUÉ DE PRESSE

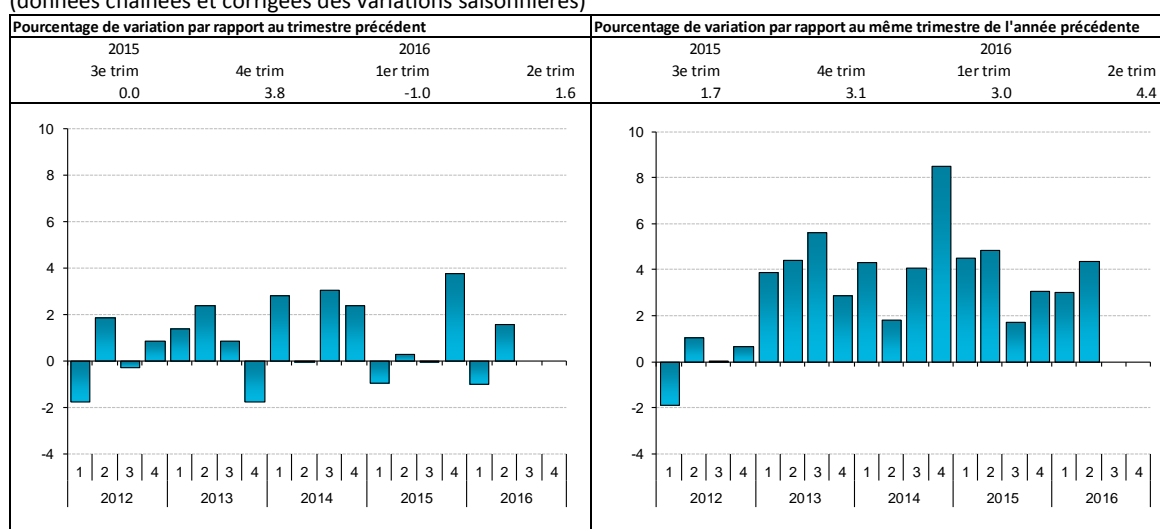
Luxembourg, 17 octobre 2016

Première estimation du PIB en volume pour le 2^{ème} trimestre 2016: +4.4% sur un an (+1.6% par rapport au 1^{er} trimestre 2016)

Au deuxième trimestre 2016, l'évolution du PIB en volume a été de +4.4% par rapport au deuxième trimestre de 2015 et de +1.6% par rapport au trimestre précédent. Les évolutions annuelles du PIB en volume pour 2015 ont été révisées comme suit: +1.7% au lieu de +5.3% pour le troisième trimestre et de +3.1% au lieu de +3.6% pour le quatrième trimestre. Concernant l'évolution du premier trimestre 2016, elle est de +3.0% au lieu de +4.4%.

Le STATEC publie aujourd'hui sur le Portail des statistiques la première estimation du Produit Intérieur Brut (PIB) pour le deuxième trimestre 2016, ainsi que des chiffres révisés pour les trimestres précédents. Les séries trimestrielles du PIB et des principaux agrégats sont corrigées des variations saisonnières¹. Les données annuelles ont fait l'objet de la procédure traditionnelle de révision: les comptes annuels complets pour les années A-4, A-3 et A-2 sont révisés et une première estimation des comptes annuels complets pour l'année A-1 est effectuée. Ainsi l'évolution annuelle du PIB en volume en 2015 a été révisée à la baisse: 3.5 au lieu de 4.8%, calculée sur base des estimations trimestrielles en mars 2016.

Tableau 1: Évolution du PIB en volume
(données chaînées et corrigées des variations saisonnières)



¹ Pour des renseignements supplémentaires, veuillez consulter la rubrique Méthodologie – Sources et méthodes – Économie et finances – Comptes nationaux sur le [Portail des statistiques](#)

Le PIB selon l'approche «production»

La valeur ajoutée des activités financières et d'assurance augmente de 1.3% par rapport au trimestre précédent. L'évolution des autres branches, par ordre d'importance dans le PIB, se présente comme suit: «Commerce; transports; hébergement et restauration» +2.9%, «Services aux entreprises et location» -0.1%, «Activités immobilières» +0.5%, «Information et communication» +7.9%, «Industrie, y compris énergie et distribution d'eau» +3.8%, «Construction» +2.4%, et pour «Administration publique, éducation et santé» +1.0% (voir tableau 2).

Tableau 2: PIB et valeur ajoutée par branche de production

(données corrigées des variations saisonnières en volume)

	Pourcentage de variation par rapport au trimestre précédent				Pourcentage de variation par rapport au même trimestre de l'année précédente			
	2015		2016		2015		2016	
	3e trim	4e trim	1er trim	2e trim	3e trim	4e trim	1er trim	2e trim
PIB	0.0	3.8	-1.0	1.6	1.7	3.1	3.0	4.4
Agriculture, sylviculture et pêche	4.0	2.2	1.4	-3.6	16.6	18.3	1.7	3.9
Industrie, y compris énergie et distribution d'eau	0.4	5.7	-7.5	3.8	-1.3	4.1	-1.4	1.9
Construction	1.5	1.3	-0.2	2.4	-4.9	-7.8	4.7	5.1
Commerce; transports; hébergement et restauration	-0.3	4.7	-5.0	2.9	3.0	6.3	-0.2	2.1
Information et communication	-4.6	12.4	-1.0	7.9	7.7	12.3	5.5	14.5
Activités financières et d'assurance	0.4	1.5	-1.7	1.3	4.5	0.6	1.0	1.5
Activités immobilières	0.4	0.8	0.1	0.5	3.7	3.9	2.5	1.8
Services aux entreprises et location	-3.0	8.1	4.7	-0.1	-2.1	7.4	9.9	9.7
Administration publique, éducation et santé	0.7	0.7	1.0	1.0	1.8	2.3	2.3	3.4
Autres activités de services	0.4	2.5	-1.1	-1.4	-2.4	0.7	3.0	0.4
Valeur ajoutée totale	-0.2	3.8	-1.1	0.9	2.3	3.5	2.6	3.5

Source: STATEC (aux arrondis près)

Le PIB selon l'approche «dépenses»

Par rapport au premier trimestre 2016, la dépense de consommation finale des ménages et des institutions sans but lucratif au service des ménages a augmenté de 1.4%, celle des administrations publiques a augmenté de 0.9%. La hausse de la formation brute de capital fixe est de 5.6%. Les exportations ont augmenté de 1.9% et les importations de 2.3% (voir tableau 3).

Tableau 3: PIB et composantes de la demande

(données corrigées des variations saisonnières en volume)

	Pourcentage de variation par rapport au trimestre précédent				Pourcentage de variation par rapport au même trimestre de l'année précédente			
	2015		2016		2015		2016	
	3e trim	4e trim	1er trim	2e trim	3e trim	4e trim	1er trim	2e trim
PIB	0.0	3.8	-1.0	1.6	1.7	3.1	3.0	4.4
Dépense de consommation finale des ménages et des institutions sans but lucratif au service des ménages	-0.1	1.3	-1.3	1.4	2.2	1.8	1.2	1.3
Dépense de consommation finale des administrations publiques	1.3	0.9	1.2	0.9	2.0	2.2	3.8	4.4
Formation brute de capital fixe	4.0	-5.2	0.3	5.6	7.2	-10.1	-10.5	4.5
Exportations	-0.2	4.5	-1.2	1.9	8.8	9.7	4.2	5.0
Importations	1.0	3.8	-1.8	2.3	11.2	9.2	3.8	5.3

Source: STATEC (aux arrondis près)

Les résultats détaillés peuvent être consultés sur le Portail des statistiques www.statistiques.lu sous la rubrique «Économie et finances» - «Comptes nationaux». Pour une comparaison avec les autres pays de l'Union Européenne, veuillez consulter la base de données «Eurobase» d'Eurostat (<http://ec.europa.eu/eurostat/data/database>).

Bureau de presse

Guy Zacharias | Tél 247-84281 | press@statec.etat.lu

Pour en savoir plus

Mehran Kafai | Comptes nationaux | Tél 247-84372 | mehran.kafai@statec.etat.lu ou
Bastien Larue | Conjoncture | Tél 247-84339 | bastien.larue@statec.etat.lu

La reproduction totale ou partielle du présent bulletin d'information est autorisée à condition d'en citer la source.